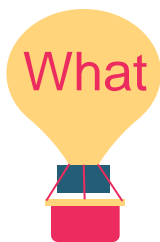




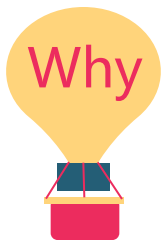
同学们，评教要开始啦，大家准备好了吗？

路径：综合教务系统→评教调查→学生评教



评教是什么？





## 为什么要评教？



## 怎么评？

### Yes 我们倡议的

认真、耐心、尊重  
客观、公正、真实

具体的教学意见和建议

### No 我们反对的

敷衍了事  
按“人情”打分

抽象含糊的表述  
与教学无关的评论  
不文明的语言或人身攻击



## 评教答疑

评教  
资格

Q：为何我无法参与评教？

A：任课教师上报课程学风不良的同学，将被取消该课程评教资格。

是否  
匿名

Q：我对所有问题的回答是否是匿名的？

A：所有回答都是匿名的，教师 and 教学管理员都不能看到你的身份。

未评  
后果

Q：我没有按时参加评教会有什么影响？

A：未按时完成评教，将无法第一时间查询自己的课程成绩。

能否  
补评

Q：忘记评教，有办法补评吗？

A：评教只能按时在教务系统完成，逾期无法补评。



说了这么多，  
相信大家对学生评教有所了解了吧，  
那还等什么，  
赶紧登录综合教务系统参加评教吧！  
如有问题，  
请及时联系评教管理员（蔡老师6288482）。

参考资料：新生学务指南（2016版）、麦可思研究等

图片来自：PPT美化大师在线资源

厦门大学嘉庚学院

教务部·教学质量与考务管理中心

[jwb\\_tq@xujc.com](mailto:jwb_tq@xujc.com)